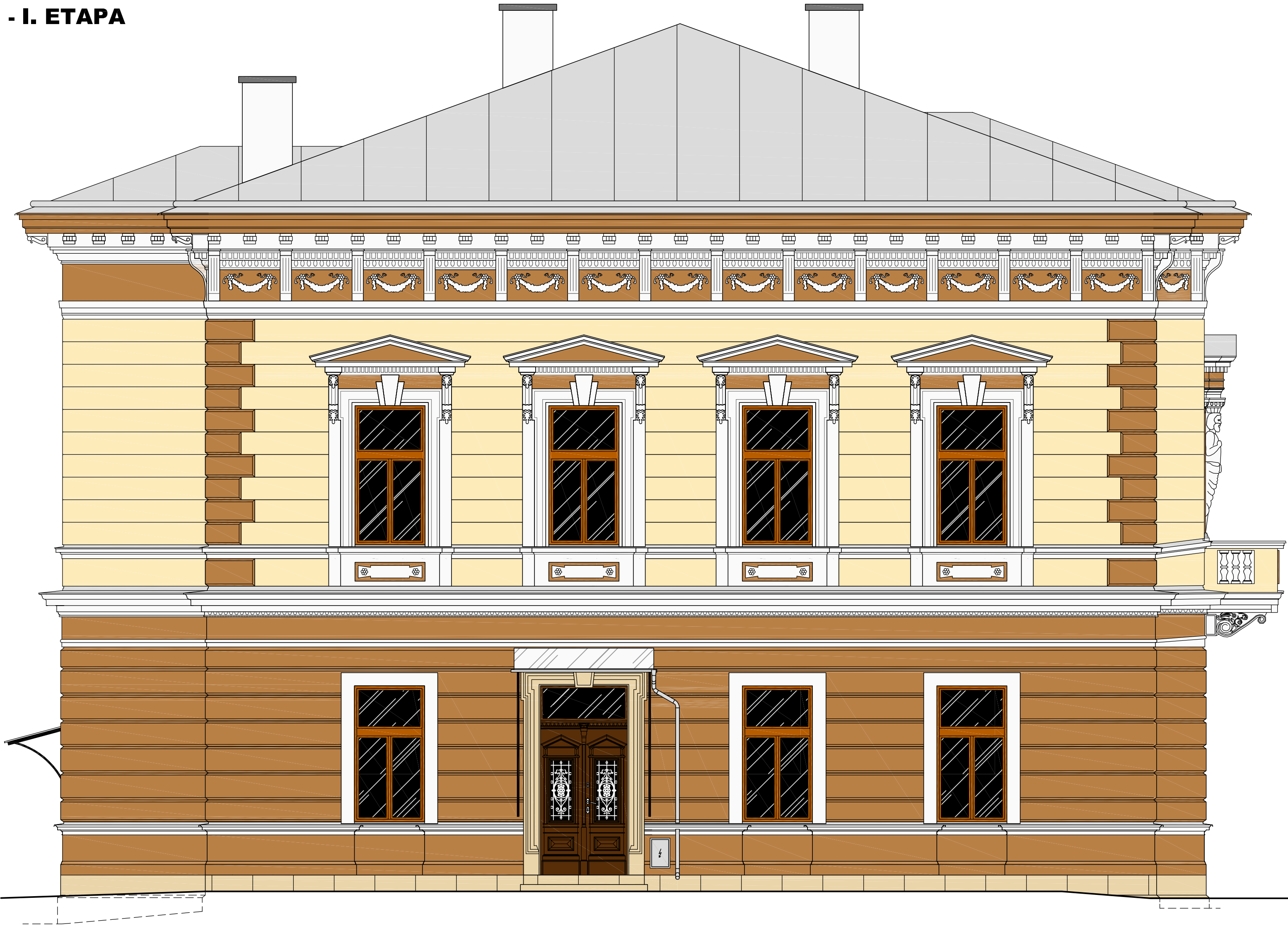
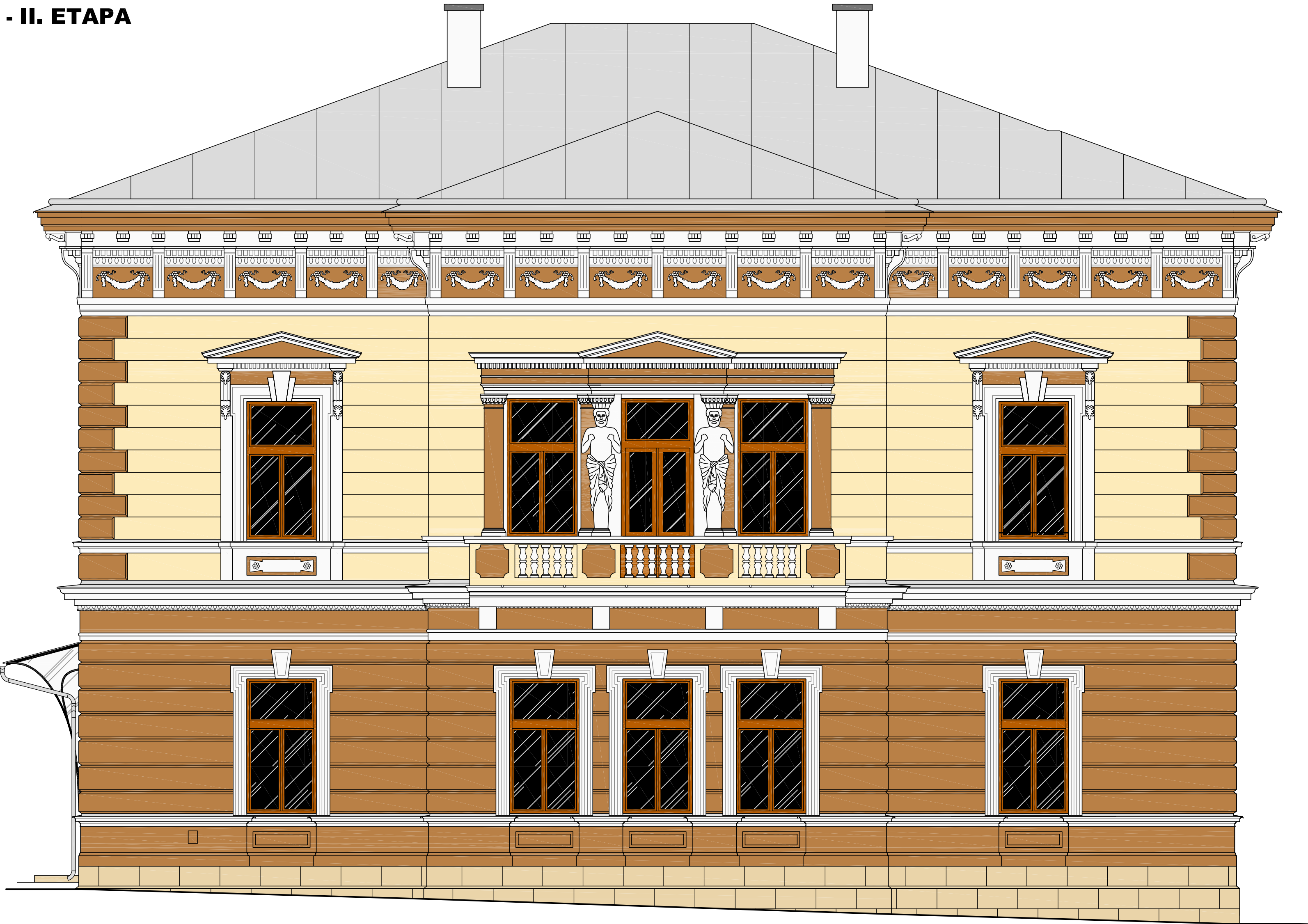


JIHOZÁPADNÍ FASÁDA  
- I. ETAPA



JIHOVÝCHODNÍ FASÁDA  
- II. ETAPA



SEVEROVÝCHODNÍ FASÁDA  
- III. ETAPA



SEVEROZÁPADNÍ FASÁDA  
- IV. ETAPA



LEGENDA

- |  |   |  |  |
|--|---|--|--|
|  | hladká štuková omítka – barva světlá hnědá              |  | poplastovaný plech – barva stříbrná  |
|  | hladká štuková omítka – barva světlá béžová (bílá káva) |  | okna dřevěná – barva hnědá (světlý dub)                                    |
|  | hladká štuková omítka – barva bílá                      |  | dveře dřevěné – barva tmavá hnědá (RAL 8007)                               |
|  | pískovcový sokl   |  | ocelové prvky stříšek – barva matná černá                                  |
|  |   |  | polykarbonátové desky stříšek nad vstupy – plný, matný, bezbarvý polykarb. |

POZNÁMKY

- PRO UPŘESNĚNÍ BAREVNÉHO ŘEŠENÍ BUDE PŘÍZVÁN PROJEKTANT
- spodní kazety balkónu – barva světlá hnědá

PROJEKTIS S.R.O. LEGIONÁŘSKÁ 562 54401 DVŮR KRÁLOVÉ N.L. TEL. 499320206 FAX. 499320202 E-MAIL: JIM.ALF@PROJEKTIS.CZ					<b>PROJEKTIS</b> s.p.a. s.r.o. <b>DVŮR KRÁLOVÉ NAD LABEM</b>	
HLAV.PROJEKT. Ing. Zdeněk Jansa		ZODP.PROJEKT. Ing. Zdeněk Jansa		KONTROLOVAL		
INVESTOR: Město Dvůr Králové n.L. Náměstí T.G.M. 38, Dvůr Králové n.L.		MĚ: Dvůr Králové n.L. Stav.Gf.: Dvůr Králové n.L.		FORMÁT 11x A4		
AKCE: OPRAVA FASAD MATEŘSKÉ ŠKOLY DVOŘÁKOVA ul. 728 Dvůr Králové n.L.		DATUM prosince 2012		ČÍSLO KÓPIE 2178-PP		
OBSAH VÝKRESU:		ČÍSLO ZAKÁZKY 2178-PP		ČÍSLO VÝKRESU 105		
<b>ARCHITEKTONICKÉ POHLEDY</b>					<b>1:50</b>	<b>105</b>